

СОГЛАСОВАНО

Заместитель главы администрации по социальным вопросам, руководитель аппарата администрации муниципального образования город Ефремов


Н.Ю. Голиков
« 23 » декабря 2020 г.



УТВЕРЖДАЮ

Директор МКУДО «ДДЮТ»

В.В. Гладких

2020 г.



СОГЛАСОВАНО

Начальник отделения ГИБДД МОМВД России «Ефремовский» майор полиции


С.Ю. Рогов
« 23 » декабря 2020 г.



ПАСПОРТ

**дорожной безопасности учреждения
муниципальное казенное
учреждение дополнительного
образования
«Дворец детского (юношеского)
творчества»**

Общие сведения

муниципальное казенное учреждение дополнительного образования «Дворец детского (юношеского) творчества»

Тип ОУ: казенное учреждение

Юридический адрес ОУ: Тульская область, г. Ефремов, ул. Свердлова, д.45

Фактический адрес ОУ: Тульская область, г. Ефремов, ул. Свердлова, д.45

Руководители ОУ:

Директор

Гладких В.В.

(48741) 62662

Заместитель директора по учебно-воспитательной работе

Белкина Л.Э.

(48741)61387

Заместитель директора по воспитательной работе

Ф.И.О.

телефон

Ответственные работники муниципального органа образования

должность

Ф.И.О.

телефон

Ответственные от Госавтоинспекции

Старший госинспектор ОГИБДД МОМВД России «Ефремовский» капитан полиции

Рощупкин С.В.

(48741) 60633

Ответственные работники За мероприятия по профилактике детского травматизма

Старший инспектор комитета по образованию администрации муниципального образования город Ефремов

Нестерова С.А.

(48741) 65881

**Руководитель или ответственный
работник дорожно-эксплуатационной
организации, осуществляющей
содержание УДС***

Администрация муниципального
образования город Ефремов

(48741) 62532

**Руководитель или ответственный
Работник дорожно-эксплуатационной
Организации, осуществляющей
Содержание ТСОДД***

Администрация муниципального
образования город Ефремов

(48741) 62532

Количество учащихся

800 человек

Наличие уголка БДД

Имеется, коридор
(если имеется, указать место расположения)

Наличие класса по БДД

Отсутствует
(если имеется, указать место расположения)

Наличие автогородка (площадка) по БДД

Отсутствует

Наличие автобуса

Отсутствует
(при наличии автобуса)

Владелец автобуса

(ОУ, муниципальное образование и др.)

**Время занятий в ОУ:
С 08.00 до 20.00**

Телефоны оперативных служб

01 – пожарная служба

02 – полиция

03 – станция скорой помощи

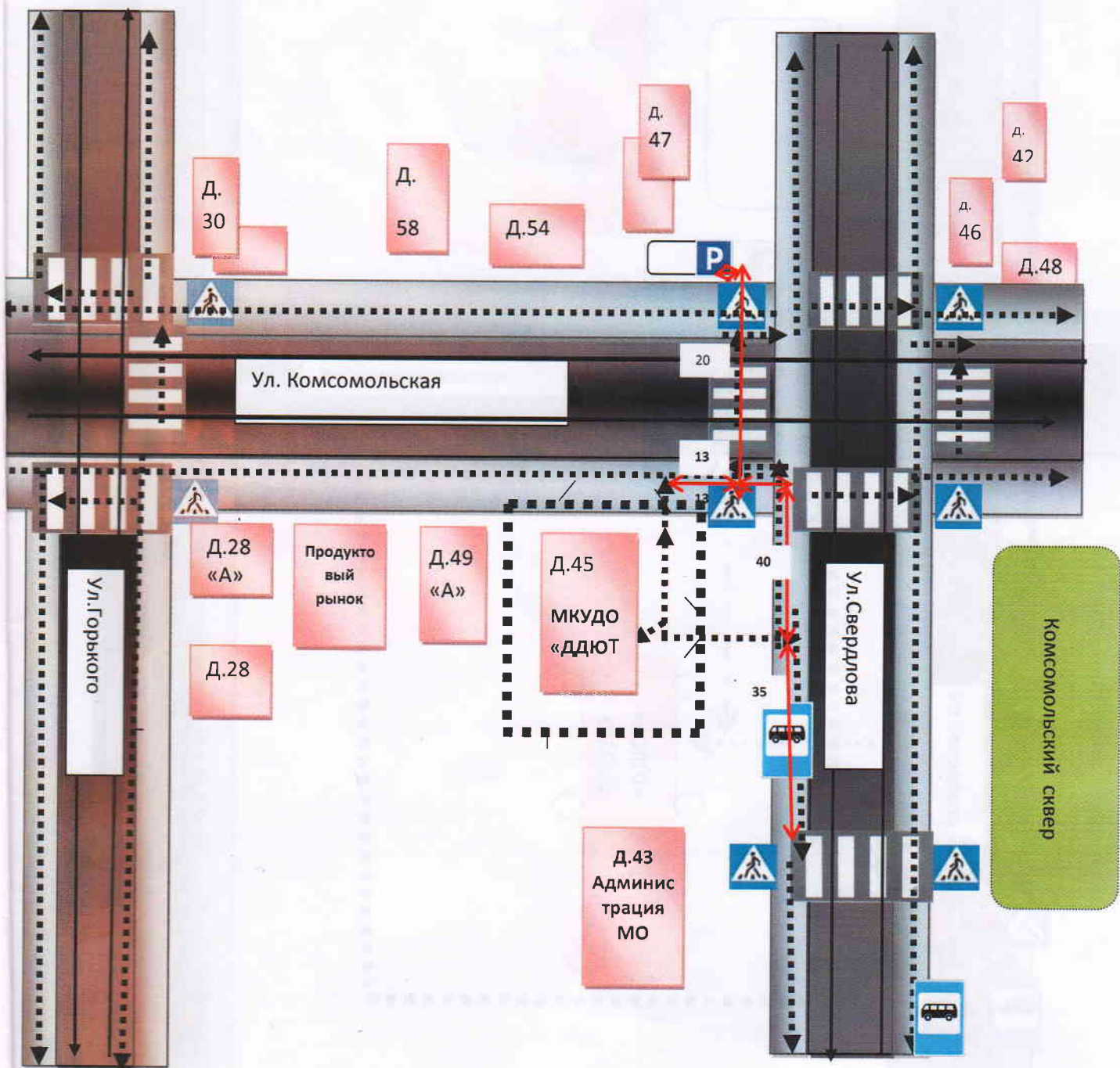
* Дорожно-эксплуатационные организации, осуществляющие содержание УДС, несут ответственность в соответствии с законодательством Российской Федерации (Федеральный закон «О безопасности дорожного движения» №196-ФЗ, КоАП, Гражданский кодекс).







Содержание

I План-схемы ОУ.

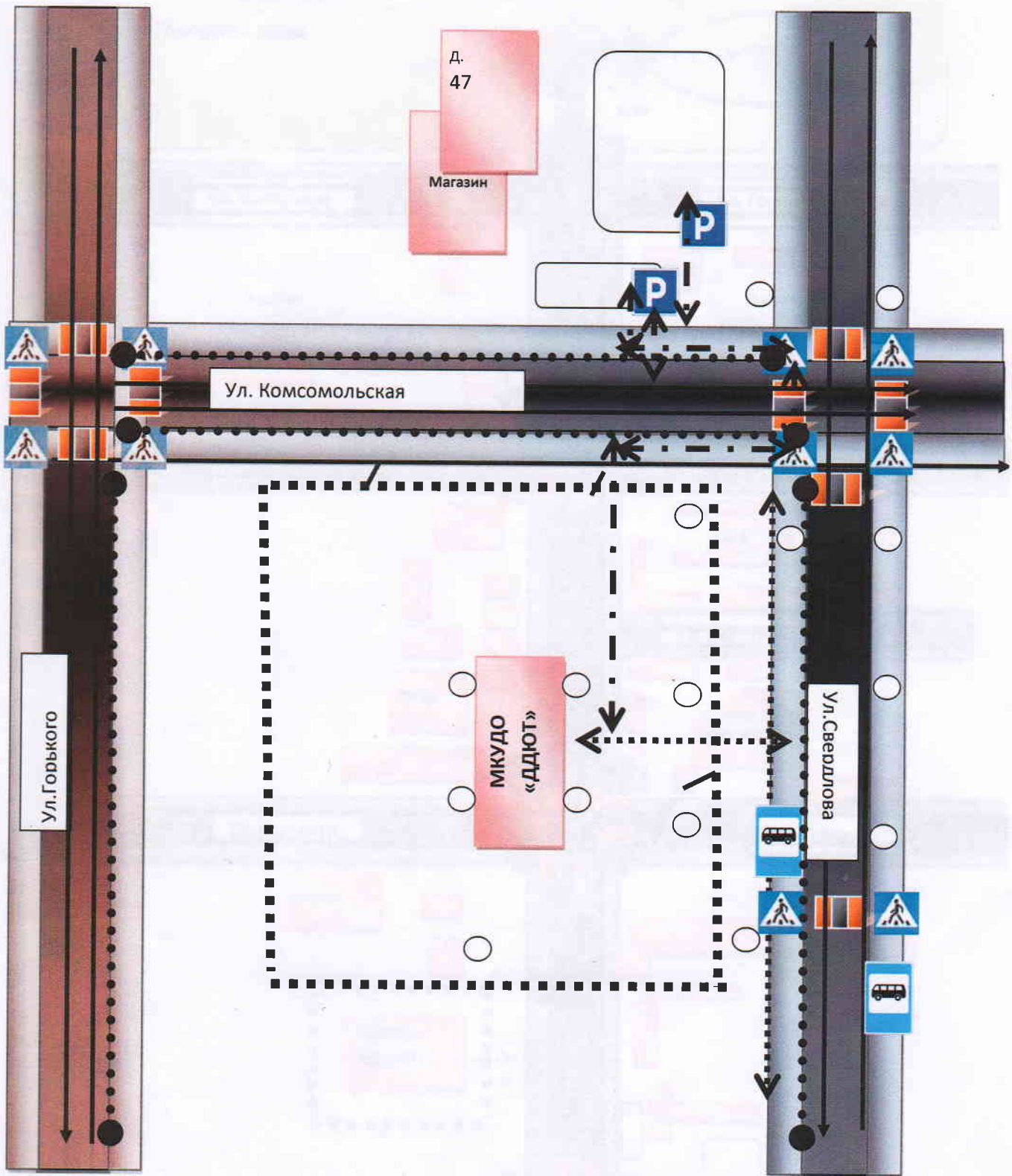
- 1) Район расположения ОУ, пути движения транспортных средств и детей (учащихся);
- 2) организация дорожного движения в непосредственной близости от образовательного учреждения с размещением соответствующих технических средств, маршруты движения детей и расположение парковочных мест;
- 3) маршруты движения организованных групп детей от ОУ к стадиону, парку или к спортивно-оздоровительному комплексу;
- 4) пути движения транспортных средств к местам разгрузки/погрузки и рекомендуемых безопасных путей передвижения детей по территории образовательного учреждения.

План - схема района расположения ОУ, пути движения транспортных средств и детей (учеников)



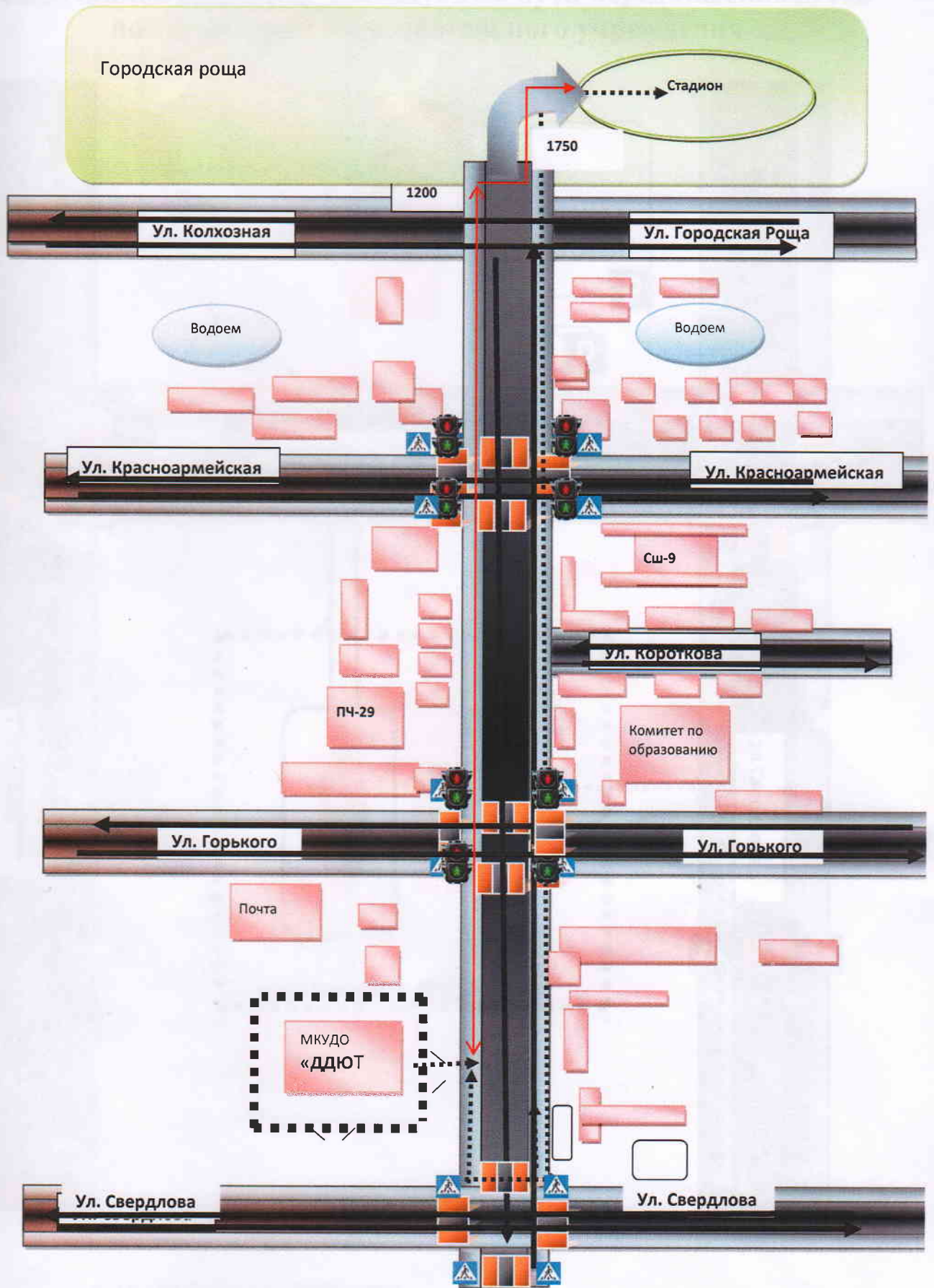
-  Жилая постройка
-  проезжая часть
-  тротуар
-  наземный пешеходный переход
-  движение транспортных средств
-  движение детей (учеников) в (из) образовательное учреждение






II. Схема организации дорожного движения в непосредственной близости от образовательного учреждения



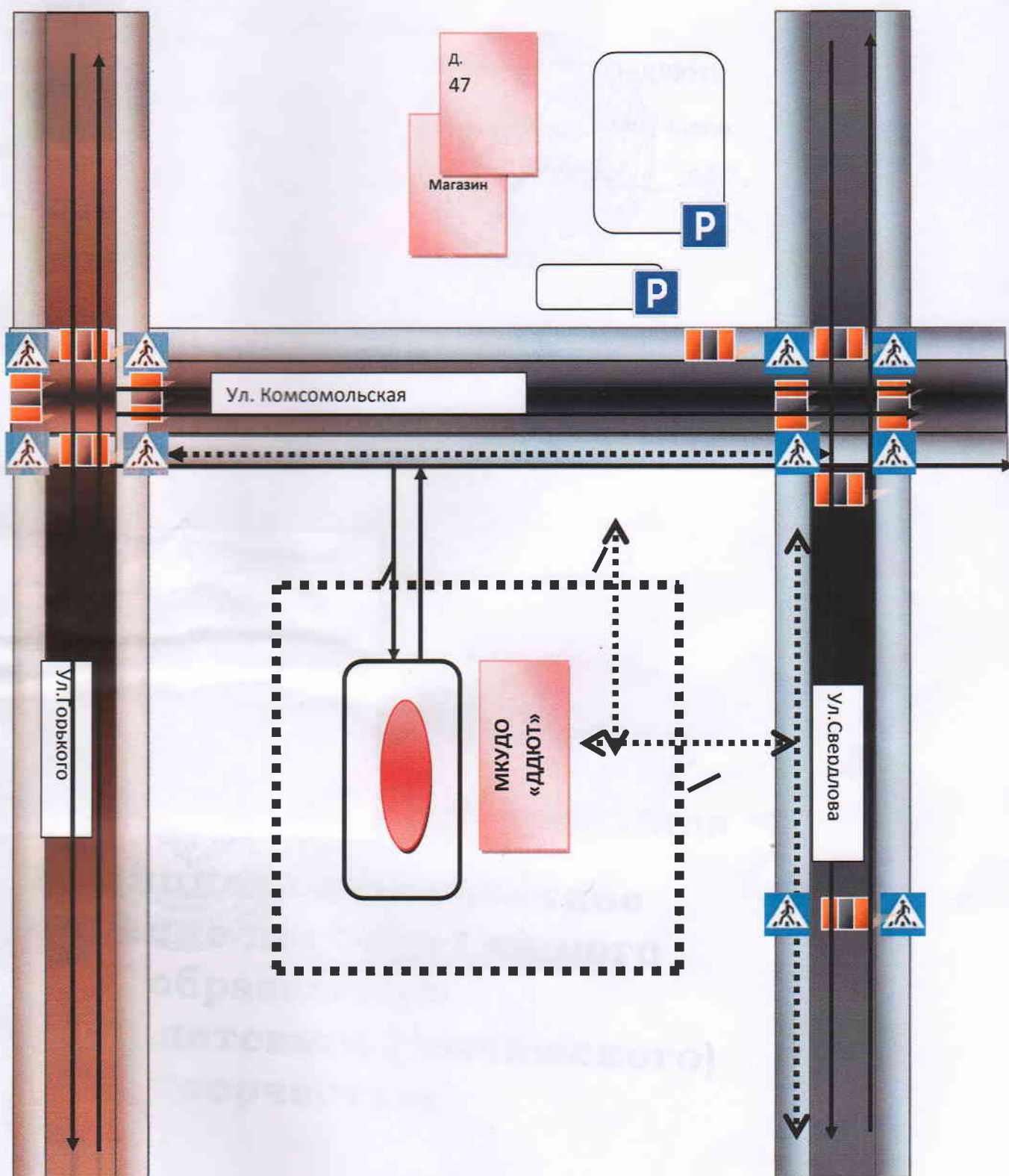
- Пешеходное ограждение
- ■ ■ ■ Ограждение образовательного учреждения и стоянки транспортных средств
- направление движения транспортного потока
- ⋯→ направление движения детей от остановок маршрутных транспортных средства
- Искусственное освещение
- ↔ направление движения детей от остановок частных транспортных средств


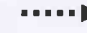

III. Маршруты движения организованных групп детей от ОУ к стадиону, парку или к спортивно-оздоровительному комплексу



-  Жилые здания и другие сооружения
-  Пути движения транспорта
-  Пути движения учащихся
-  Пешеходный переход
-  Парковка

IV Пути движения транспортных средств к местам разгрузки/погрузки и рекомендуемые пути передвижения детей по территории образовательного учреждения



-  пути движения автотранспорта
-  Пути передвижения учащихся
-  место разгрузки/погрузки

В данной папке прошито, пронумеровано
и скреплено печатью

8 (восемь)

(цифрами и прописью)

восьмь

Руководитель ДИРЕКТОР

Должность

В.В. Гладких

(подпись)

расшифровка

подпись

М.П.

